

# Seguimiento de los avances en la integración de soluciones basadas en la naturaleza en los procesos de los planes nacionales de adaptación



Red  
Global  
del PNA

El cambio climático provoca la pérdida de ecosistemas y biodiversidad, mientras que la degradación de los ecosistemas socava los esfuerzos de mitigación y adaptación al cambio climático.

Las medidas para proteger y restaurar la biodiversidad y los ecosistemas, como las soluciones basadas en la naturaleza (SbN) y la adaptación basada en los ecosistemas (AbE), pueden contribuir a la adaptación al clima y la resiliencia.

Los planes nacionales de adaptación (PNA) ofrecen un marco estratégico para integrar, exigir y ampliar estas medidas.

El **86%** de los países hacen referencia a los vínculos entre el cambio climático y la pérdida de biodiversidad en sus PNA.

Solo el **53%** hace referencia a un plan o estrategia nacional de biodiversidad.

## Los PNA identifican múltiples tipos de ecosistemas como vulnerables al cambio climático.



**Bosques**  
44 PNA



**Zona costera o marina**  
42 PNA



**Tierras agrícolas**  
37 PNA



**Agua dulce**  
34 PNA

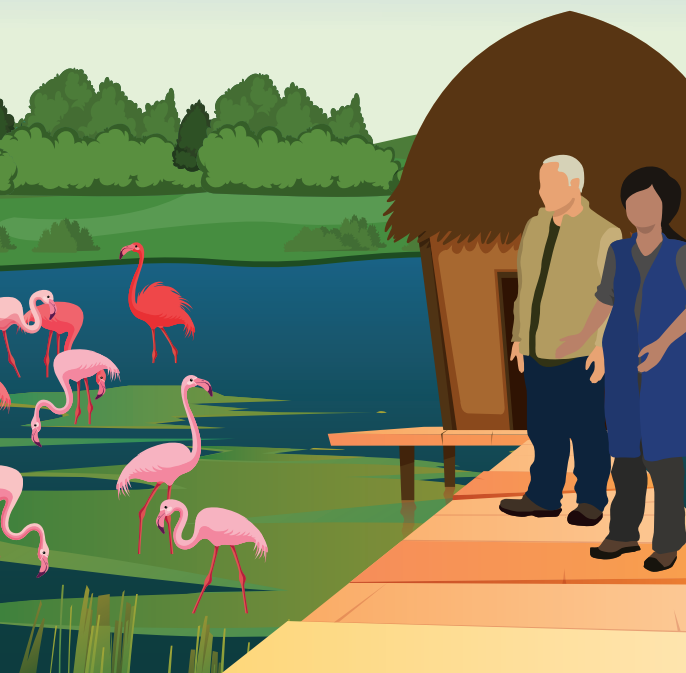


**Humedales**  
18 PNA

La mayoría de los PNA identifican la biodiversidad, los ecosistemas y/o el medioambiente como un sector prioritario.



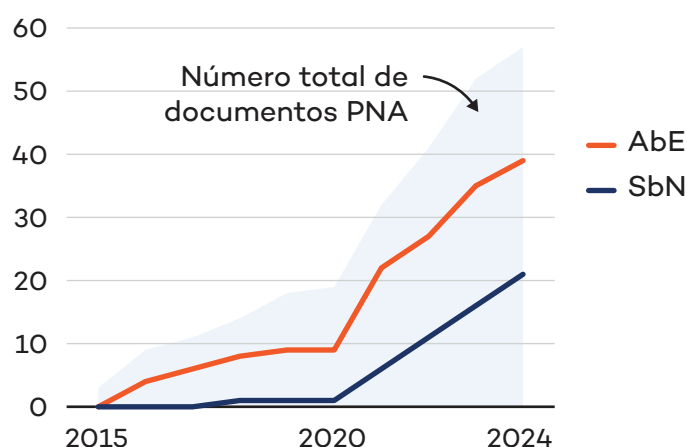
# de PNA



Las soluciones basadas en la naturaleza (SbN), incluida la adaptación basada en los ecosistemas (AbE), se consideran cada vez más un enfoque que puede ayudar a fortalecer la resiliencia, hacer frente al cambio climático y proteger la biodiversidad y los ecosistemas.

**Hay una tendencia clara** a que los términos SbN y AbE se integren cada vez más en los documentos del PNA.

Número de PNA que mencionan AbE y SbN



Todos los PNA incluyen una o más medidas de SbN y/o AbE.



## MEDIDAS



### Establecer sinergias más estrechas con los procesos de planificación de la biodiversidad

Mejorar la coordinación interna para garantizar que el PNA informe a la Estrategia y Plan de Acción Nacional de Biodiversidad y viceversa, con el fin de promover medidas que apoyen tanto la resiliencia climática como la protección de la biodiversidad.



### Reforzar el monitoreo, la evaluación y el aprendizaje (MEL) para las SbN

Un sistema MEL funcional es crucial para crear y comunicar la base empírica de las SbN desde una perspectiva económica, ecológica y social.



### Centrarse en las medidas de protección y conservación

La aplicación de estas medidas puede ser eficiente en términos de costos y muy eficaz para obtener beneficios en materia de adaptación y biodiversidad (por ejemplo, la ampliación de un área protegida).



### Priorizar e invertir en ecosistemas infrarrepresentados

Priorizar e invertir en ecosistemas que estén actualmente infrarrepresentados en los PNA (por ejemplo, ecosistemas urbanos, ecosistemas montañosos, pastizales).

This project is undertaken with the financial support of:  
Ce projet a été réalisé avec l'appui financier de :

Secretariat hosted by:  
Secrétariat hébergé par :



Government of Ireland  
International Development Programme

