

Suivre les progrès de l'intégration des solutions fondées sur la nature dans les processus de Plans Nationaux d'Adaptation



Réseau
mondial
de PNA

Les changements climatiques causent la perte des écosystèmes et de la biodiversité, tandis que la dégradation des écosystèmes sape les efforts visant à atténuer les changements climatiques et à s'y adapter.

Les actions pour protéger et restaurer la biodiversité et les écosystèmes, telles que les solutions fondées sur la nature (SfN) et une approche de l'adaptation basée sur les écosystèmes (AbE), peuvent appuyer l'adaptation et la résilience climatiques.

Les Plans Nationaux d'Adaptation (PNA) proposent un cadre stratégique pour intégrer, rendre obligatoires et intensifier ces actions.

86%

des pays font référence dans leurs PNA aux liens entre les changements climatiques et la perte de biodiversité.

Seuls **53%**

d'entre eux font référence à une stratégie ou un plan national en matière de biodiversité.

Les PNA identifient plusieurs types d'écosystèmes comme étant vulnérables aux changements climatiques.



Forêts
44 PNA



Milieux côtiers et marins
42 PNA



Zones agricoles
37 PNA



Eau douce
34 PNA

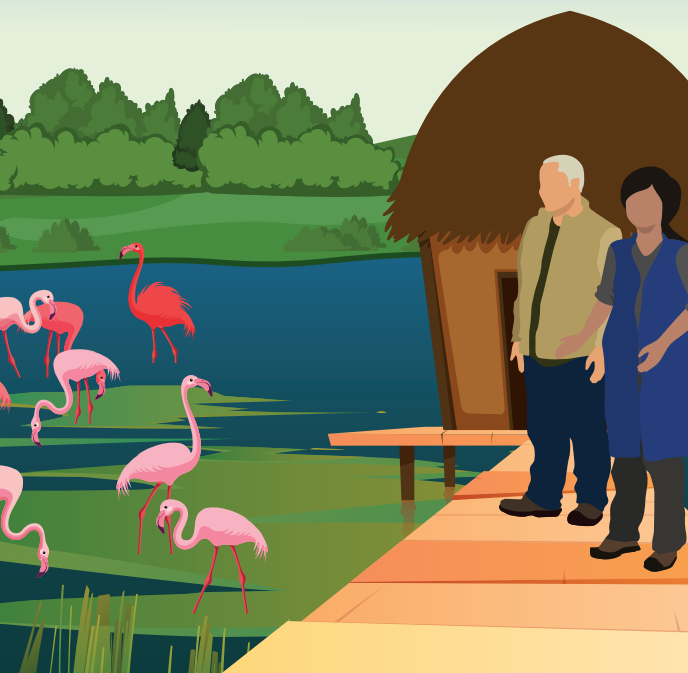


Zones humides
18 PNA

La plupart des PNA identifient la biodiversité, les écosystèmes et/ou l'environnement en tant que secteur prioritaire.



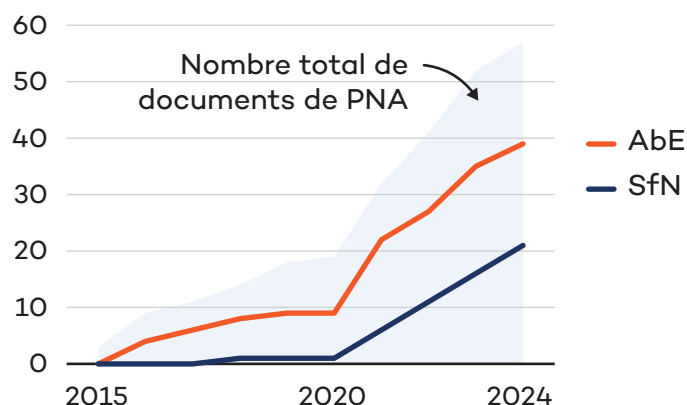
Nombre de PNA



Les SfN, y compris l'AbE, sont de plus en plus perçues comme étant susceptibles de contribuer à renforcer la résilience, lutter contre les changements climatiques et protéger la biodiversité et les écosystèmes.

La tendance est nette : les termes « SfN » et « AbE » figurent de plus en plus souvent dans les documents de PNA.

Nombre de PNA qui mentionnent l'AbE et les SfN



Tous les PNA comprennent une ou plusieurs SfN et/ou actions d'AbE.



Gestion durable
52 PNA



Restauration
48 PNA



Conservation
40 PNA



Protection
19 PNA



Agriculture intelligente face au climat
31 PNA

POINTS D'ACTION



Développer des synergies avec les processus de planification en matière de biodiversité

Améliorer la coordination interne pour s'assurer que le PNA éclaire la Stratégie et le Plan d'action nationaux relatifs à la biodiversité et vice versa afin de promouvoir des actions qui soutiennent à la fois la résilience climatique et la protection de la biodiversité.



Renforcer le processus de suivi, évaluation et apprentissage pour les SfN

Un système de suivi, évaluation et apprentissage opérationnel est essentiel pour établir et communiquer une base de données factuelles autour des SfN d'un point de vue économique, écologique et social.



Mettre l'accent sur les mesures de protection et de conservation

La mise en œuvre de ces mesures peut être rentable et très efficace pour apporter des avantages en matière d'adaptation et de biodiversité (par ex., l'extension d'une zone protégée).



Prioriser et investir en faveur des écosystèmes sous-représentés

Envisager d'accorder la priorité aux écosystèmes qui sont actuellement sous-représentés dans les PNA (par ex., les écosystèmes urbains, les écosystèmes montagneux, les prairies) et d'investir dans ceux-ci.

This project is undertaken with the financial support of:
Ce projet a été réalisé avec l'appui financier de :

Secretariat hosted by:
Secrétariat hébergé par :



Government of Ireland
International Development Programme

